

Information	Seite 1 von 2
Versenden von MBASS30 zur Wartung & Rekalibrierung	Datum: 05.09.2017 Revision: 1 Erstellt: hh

Dokument: Infoblatt\_Verpackung\_MBASS30\_5-3-2-2-11\_1\_20170812.docx

## Lieferumfang

Zur Wartung und Rekalibrierung von Ihrem MBASS30 benötigen wir **nur** die nachfolgend aufgeführten Teile, die aufgeführten Sammelköpfe je nach Verfügbarkeit:

- MBASS30
- Ladegerät mit Netzkabel
- Sammelkopf LKS 30
- Sammelkopf LKS100
- Partikelsammelkopf PS 30 mit Objektträgerplatte
- Filteradapter FA 30
- Ausgefüllte Kontaminationserklärung (<https://www.holbach.biz/de/Downloads>)
- Transportkoffer

Hinweise:

- Beim Ladegerät prüfen wir den Ladestrom, es wird keine elektrische Sicherheitsprüfung nach Betriebssicherheitsverordnung und der DGUV Vorschrift (z.B. ehemalige BGV A3) durchgeführt.
- Wir verwenden bei der Rekalibrierung die mitgelieferten Sammelköpfe des Kunden und führen die Serien-Nr. der Sammelköpfe auf dem Prüfzertifikat auf.
- Entnehmen Sie **vor** dem Versand an uns im Transportkoffer alle nicht benötigten Teile wie Kabel, Adapter, Klebeband, Desinfektionsmittel, Handbücher, Kalibrierzertifikate, Scheren Pinzetten und andere Werkzeuge.  
Unnötiges Zubehör erhöht das Transportgewicht und somit die Transportkosten.  
Im Koffer lose liegendes Zubehör und / oder Hilfsmittel können das Gerät beim Transport beschädigen.

## Verpackung

Idealerweise senden Sie uns das MBASS30 mit dem o.a. Zubehör (im Transportkoffer) in der Originalverpackung zu.

Sollte die Originalverpackung nicht mehr zur Verfügung stehen, dann benutzen Sie bitte einen stabilen (2-welligen) Karton. Schützen Sie die Teile ausreichend mit Luftpolsterfolie oder ähnlichem staubarmen Polstermaterial.

Zur staubarmen Polsterung der Geräte und Zubehörteile sind geeignet:

- ✓ Luftpolsterfolie
- ✓ Luftpolsterkissen
- ✓ Schaumstoff

**Nicht geeignet** sind wegen möglichem Staub folgende Polstermaterialien

- ✗ Papier
- ✗ Verpackungschips (auch kompostierbare)
- ✗ Polystrolschaum (z.B. Styropor)
- ✗ Holzwolle

<b>Information</b>	Seite 2 von 2
<b>Versenden von MBASS30 zur Wartung &amp; Rekalibrierung</b>	Datum: 05.09.2017 Revision: 1 Erstellt: hh

Dokument: Infoblatt\_Verpackung\_MBASS30\_5-3-2-2-11\_1\_20170812.docx

**Hinweis:** Sollte kein staubarmes Polstermaterial zur Verfügung stehen, dann packen Sie bitte die Teile in Kunststofftüten (z.B. neuer Müllbeutel) ein und verschließen die Tüten sorgfältig.

**Hinweise** beim Versand im Transportkoffer:

- ✓ Setzen Sie einen Sammelkopf auf das MBASS30 System (schützt die Verschlussfedern und verschließt den Probelufteinlass)
- ✓ Packen Sie beim Partikelsammler PS 30 den Sammelkopf und den Objektträgerhalter in einen Beutel zusammen; der Objektträgerhalter kann dann nicht im Koffer umherfliegen
- ✓ Polstern Sie die Teile nach oben im Koffer mit staubarmen Polstermaterial (siehe oben) ab



Bild 1: Teile zum Versand vor der Abpolsterung

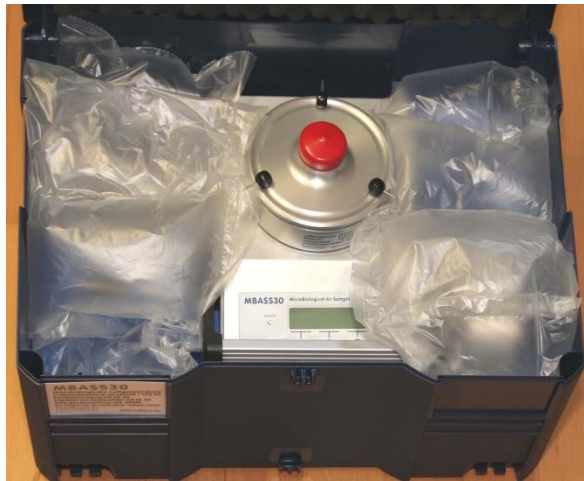


Bild 2: Zubehörteile sind abgepolstert

Bitte nicht so:

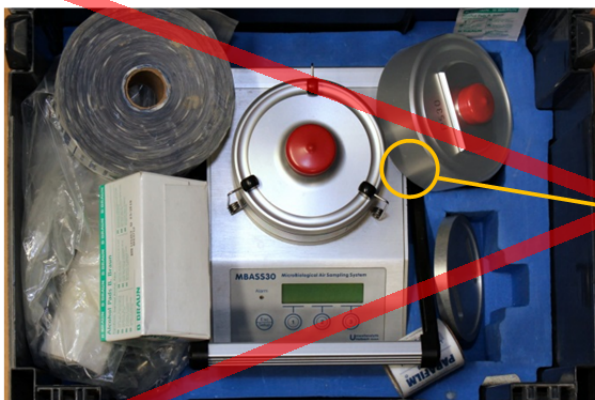


Bild 3: Anlieferzustand ohne Polsterung und mit unnötigem Zubehör

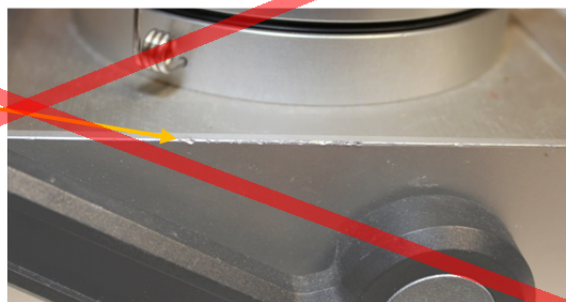


Bild 4: unnötige Beschädigung der Seitenwand durch fehlende Abpolsterung beim Transport