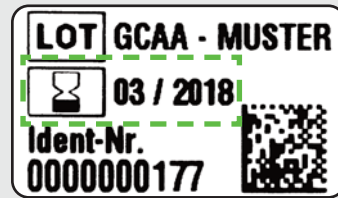


## Die Änderungen im Detail

### Haltbarkeit

Die Haltbarkeit des Objektträgers beträgt **2 Jahre** nach Herstellung.



### Identifizierbarkeit

Auf dem Objektträger und auf dem Versandcontainer befinden sich je ein Etikett mit der eindeutigen Ident-Nummer.

Die auf dem Etikett angegebenen Informationen sind auch in dem DataMatrix-Code hinterlegt, so dass eine maschinelle Identifizierung möglich ist.



### Erweiterter Einsatzbereich

Die neue Beschichtung erlaubt auch den Einsatz in einem größeren Temperaturbereich: Probenahmen bei Temperaturen von -30 °C bis +50 °C sind möglich.



Außerdem ist die Beschichtung inert und dadurch unempfindlich gegenüber Feuchtigkeit. Automatisierte Analyseverfahren mit Färbungen oder Bearbeitungen mit Pufferlösungen sind möglich.

### Weitere Hinweise

- ▶ Eine Verpackungseinheit enthält 5 Objektträger
- ▶ Der neue Objektträger wurde validiert
- ▶ Die maximale Breite der Deckgläser für die Mikroskopie beträgt 32mm
- ▶ Die neuen Objektträger können auch bei Raumtemperatur bis 25 °C gelagert werden

## Produktänderung

Die Objektträger mit der Artikel-Nr. 02-150.1 wurden durch die adhäsiv beschichteten Objektträger mit der Artikel-Nr. 02-155 ersetzt.

## Information zum aktuellen Objektträger für den Partikelsammler PS30

### Das hat sich geändert:

- ▶ Die Haltbarkeitsdauer beträgt 2 Jahre nach Herstellung
- ▶ Jeder Objektträger hat eine eindeutige Ident-Nummer
- ▶ Auch bei Temperaturen weit unter 0 °C verwendbar
- ▶ Die Beschichtung ist beständig gegenüber Feuchtigkeit
- ▶ Die Handhabung ist noch einfacher

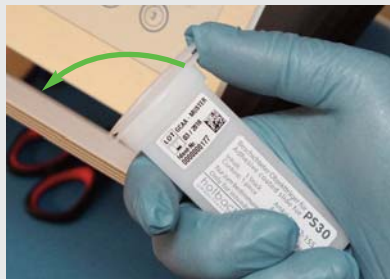


Die Details finden Sie auf den nächsten Seiten

## Die Handhabung des Objektträgers ist einfach



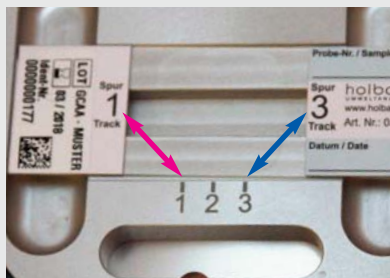
Durch die Doppel-Schweißnaht im Folienschlauch können die neuen Objektträger, wie bisher auch schon, einzeln abgetrennt werden.



Nach Entnahme aus dem Folienschlauch wird der neue Versandcontainer durch einseitiges Aufdrücken des Deckels geöffnet.



Der Objektträger kann nach dem Öffnen des Containers einfach entnommen werden.



Den Objektträger legen Sie wie gewohnt in den Objektträgerhalter vom **PS30** ein:  
**Spur 1 zur Markierung 1** und  
**Spur 3 zur Markierung 3**



Die drei Spuren werden beim neuen Objektträger durch Markierungen links und rechts der Beschichtung identifiziert.



Jeder Objektträger ist mit einer eindeutigen Nummer identifizierbar. Zusätzlich sind wie bisher zwei Felder für eigene Beschriftungen vorgesehen.

Beim Verpacken ist darauf zu achten, dass der Objektträger möglichst gerade eingeschoben wird. Bei verkantetem Einschieben kann die Beschichtung am Rand beschädigt werden.

**Richtig:**



**Falsch:**

