

BiVOC2 - die 2-kanalige Probenahme-Pumpe für Luftprobenahmen



ideal für Probenahmen auf VOCs und Aldehyde:

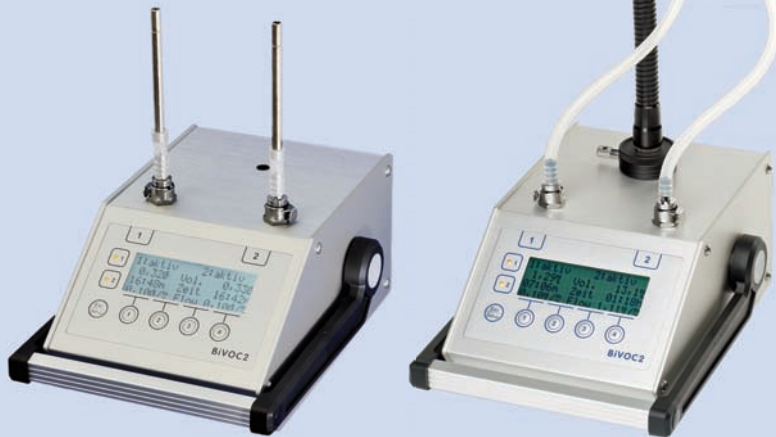
- zeitgleiche TENAX Doppel-Proben
 - zeitgleiche Probenahmen auf verschiedene Sammelmedien
- #### mit nur einer Pumpe!
- präzise Regeleinheit in jedem Kanal
 - jeder Kanal individuell einstellbar
 - 10 editierbare Voreinstellprogramme
 - Norm-, Standard- und volumetrische Liter
 - Intervallbetrieb definierbar (ab Version 2.1)
 - preiswerter als 2 Einzelpumpen (bei vergleichbaren technischen Daten)

Technische Daten

Anzahl Probenahmekanäle	2 individuell geregelte Kanäle
Volumenstrom	0,1 bis 1,5 NL/min je Kanal, abhängig vom notwendigen Unterdruck bis 1,9 NL/min vorwählbar (z.B. Kanal 1 mit 0,1 NL/min und Kanal 2 mit 1,9 NL/min)
Probeluftvolumen	0,5 bis 5.000 NL (NormLiter 0 °C / 1013 mbar), SL (StandardLiter 20 °C / 1013 mbar) und L (Liter bei aktueller Temperatur und Luftdruck, mit optionalem Temperatursensor HC2-S)
Datenspeicherung	64 Probenahmedaten (Ringspeicher), 3840 Sätze für Probenahmeverlauf, (Speicherintervallzeit für Probenahmeverlauf im Bereich von 1 s bis 240 s vorwählbar)
Startverzögerung	für jeden Kanal von 5 Sekunden bis 24 Stunden vorwählbar
Intervallbetrieb	definierbar zur Verlängerung der Probenahmezeit bei kombinierten Probenahmen mit gleichem Zeitfenster (zur Vermeidung möglicher Überladung der Sammelmedien)
Voreinstellungen	bis zu 10 Voreinstellungen (Volumen, Volumenstrom, Startverzögerung, Intervallbetrieb je Kanal; Volumentyp, Flussüberwachung beide Kanäle)
Bedienführung	Deutsch / Englisch
Bedienung	Folientastatur mit 5 Tasten
Anzeige	großes beleuchtetes LC-Display, 4 Zeilen mit je 20 Zeichen
Statussignalisierung	Statusanzeige mit mehrfarbiger Leuchtdiode je Kanal, akustischer Signalgeber
Strömungsmessung	je Kanal ein Massenströmsensor mit vorgeschalteter 10 µm Schutzfilterpatrone
Genauigkeit	Volumenstrom: ± 2,0 % vom Messwert zuzüglich ± 0,002 NL/min Volumen: ± 2,5 % vom Messwert
Luftfördereinrichtung	wartungsfreie Membranpumpe mit regeltem bürstenlosen Antrieb
Energieversorgung	interner Lithium-Polymer-Akkupack (bis zu 14 Stunden Betriebszeit bei 2 x 0,1 l/min)
Ladegerät	100 bis 240 Volt AC, Ladestrom max. 2 A, im Lieferumfang
Probelufteinlass	über verriegelbare Steckkupplungen mit 4,8 mm Schlauchtülle aus Metall
Probeluftauslass	über eine verriegelbare Steckkupplung mit 4,8 mm Schlauchtülle aus Kunststoff
PC-Anschluss	USB Buchse (Typ B) auf der Rückseite
PC-Software	für Microsoft Windows XP, 7 / 8, im Lieferumfang
Abmessungen (B x H x T) / Gewicht	180 mm x 125 mm x 255 mm / 2480 g
Stativgewinde	UNC 1/4 Zoll (Foto) und UNC 3/8 Zoll (Mikrofon)
Optionaler ext. Temp./Feuchtesensor	rotronic Hygroclip2 (HC2-S) an Buchse auf der Geräterückseite ansteckbar
Optionaler Sammelmedienhalter	zur Fixierung der Sammelmedien, ca. 25 cm, mit Schnellwechselplatte
Optionaler Transportkoffer	mit PE-Schaumeinlage, lieferbar in den Farben lichtgrau, anthrazit, saphirblau
Hinweise	Technische Änderungen vorbehalten

Bei **BiVOC2** können Sie die Sammelmedien über einen kurzen Schlauch direkt auf die Schlauchstutzen aufstecken.

Der optionale Medienhalter (Bild rechts) ist praktisch und flexibel. Die Sammelmedien können einfach ausgerichtet werden. Der Medienhalter ist mit einem Schnellwechseladapter mit der Pumpe verbunden. Einfach Medienhalter aufklicken und fixieren, Sammelmedien einklemmen und ausrichten - fertig!



Transportkoffer für BiVOC2

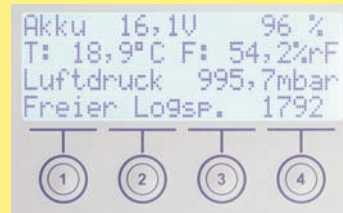
Zum Transport der **BiVOC2** stehen optional stabile Transportkoffer (systemer T-Loc 3) mit passender Schaumeinlage zur Verfügung. Da hat alles seinen festen Platz und ein paar Sammelmedien und etwas Schlauch passen auch noch hinein. Die Transportkoffer sind untereinander verknüpfbar. Sie sind in den Farben saphirblau, anthrazit und lichtgrau erhältlich.



Die Details machen es!



Während der Probenahme zeigt **BiVOC2** alle relevanten Daten in der beleuchteten Anzeige kontinuierlich an.



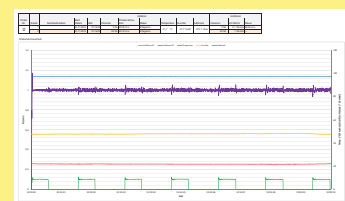
Auch bei laufender Probenahme sind die aktuellen Klimadaten*, die Akkukapazität und der freie Datenspeicher auf Tastendruck abrufbar.

*Temperatur und Feuchte mit optionalem Temp./-Feuchtesensor HC2-S



Die Software* **BiVOC2.EXE** zur Voreinstellung, Datenübernahme, Rejustage gehört zum Lieferumfang.

*für Microsoft Windows XP, Vista, 7, 8



Der Probenahmeverlauf kann in Intervallen geloggt und nach Microsoft EXCEL* exportiert werden. Das Diagramm zeigt den Verlauf im Intervallbetrieb bei Kanal 1.

*EXCEL gehört nicht zum Lieferumfang

Bestelldaten

Konfiguration / Zubehör	Artikel-Nr.	Transportkoffer / Zubehör für BiVOC2	Artikel-Nr.
BiVOC2 mit Ladegerät, Handbuch, PC-Software, Zertifikat	01-310	lichtgrau mit Verschluss in blau	01-250
Sammelmedienhalter für BiVOC2 (optional)	01-350	anthrazit mit Griff und Verschluss in anthrazit	01-255
Temp./Feuchtesensor rotronic HC2-S	01-330	saphirblau mit Griff und Verschluss in rot	01-256
Kabel für HC2-S, 1 m, Typ E2-01A (optional)	01-340	zusätzlicher steckbarer Schlauchnippel aus Metall	02-390

